

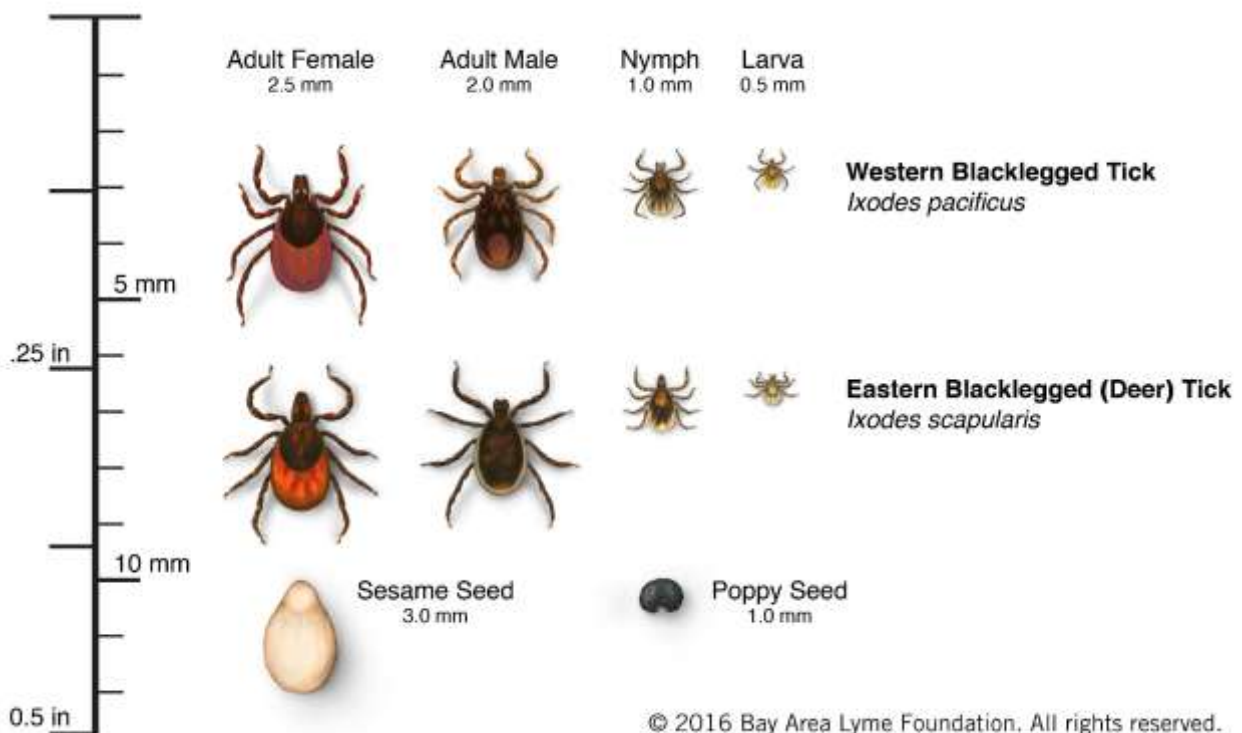
KLÍŠŤOVÁ ENCEFALITIDA

1. Co je to klíšťová encefalitida – **Infekční virové onemocnění**
2. Kdo na člověka přenáší klíšťová encefalitu – **Infikovaným klíšťem**
3. Co je to lymská borelióza – Infekční nemoc vyvolaná bakteriemi *Borrelia Burgdorferi*
4. Příznaky klíšťové encefalidity – Bolesti hlavy, únava, nevolnost
5. Prevence proti klíšťové encefalidity – Očkování, po prodělání získáte dlouhodobou imunitu
6. Hypertextový odkaz na odstranění klíšťe - [odkaz](#)
7. Na další stránku vložit 3 zajímavé, poučné obrázky na téma klíšťová encefalitida.
Např. velikost klíšťe

Klíšťová encefalitida - protilátky



Laboratorní vyšetření



© 2016 Bay Area Lyme Foundation. All rights reserved.

