

# KLÍŠŤOVÁ ENCEFALITIDA

1. Co je to klíšťová encefalitida.

Klíšťová encefalitida je infekční virové onemocnění, které napadá nervový systém.

2. Kdo na člověka přenáší klíšťová encefalitidu.

Infikované klíšťe.

3. Co je to lymeská borelióza.

Onemocnění, které způsobuje bakterie *Borellia burgdorferi*.

4. Příznaky klíšťové encefalitidy

Bolesti hlavy, únava, horečka, nevolnost a bolesti svalů a kloubů.

5. Prevence proti klíšťové encefalitidy

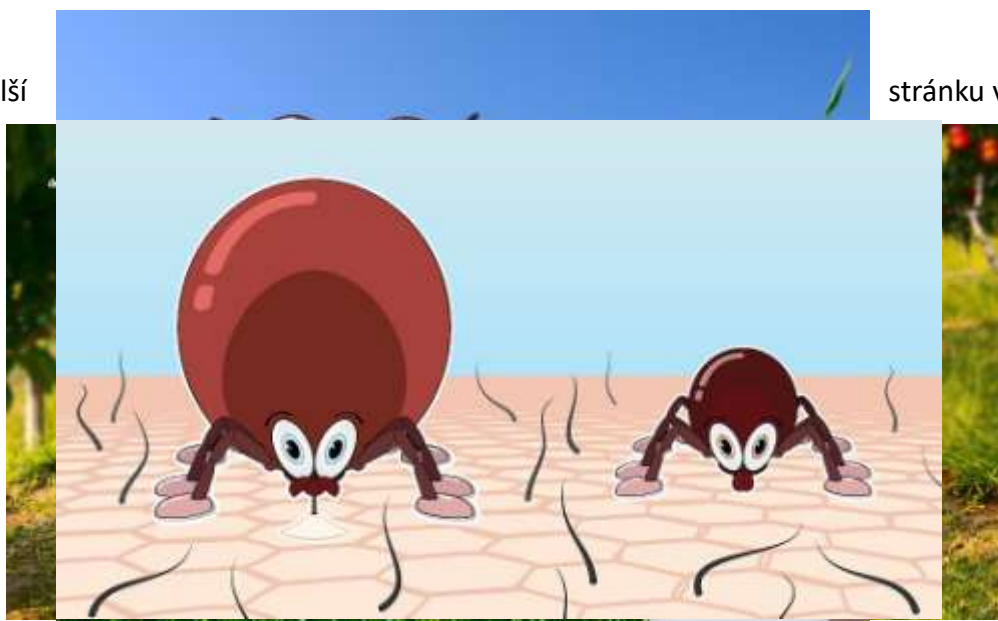
Očkování proti klíšťové encefalitidě. Konvenční repelenty.

6. Hypertextový odkaz na odstranění klíšťete

<https://www.drmax.cz/clanky/jak-vytahnout-kliste-kompletni-postup-a-rady>

7. Na další

na



stránku vložit 3 zajímavé,

poučné obrázky  
téma klíšťová  
encefalitida.